

## ENVIRONNEMENT, FAUNE ET FLORE

### LE MILIEU DUNAIRE

Les dunes ne sont pas statiques, elles changent constamment de profil..., se nourrissant de la mer, de la plage et du vent. Elles revêtent des formes et des visages variés :

La dune embryonnaire est constituée de sable dénudé qui s'amoncelle progressivement et laisse apparaître de rares touffes végétales.

La dune blanche représente la seconde étape dans l'évolution de la dune, elle est plus élevée et s'est déplacée vers l'intérieur des terres. Elle tend à se stabiliser grâce aux plantes qui s'y développent et notamment l'oyat.

La dune grise est encore un peu plus stable, le sable se couvre d'un tapis ras et foncé, constitué de mousses et de plantes à fleurs. On la trouve plus vers l'arrière-pays.

Lorsque le sable est suffisamment chargé de débris végétaux en décomposition, il se teinte de gris et permet la formation d'un sol propice au développement d'autres espèces végétales. L'argousier est l'arbuste pionnier de la dune à fourrés ou arbustive.

Les arbustes assurent la stabilisation durable de la dune et sont responsables de la fermeture progressive du milieu. La dune connaît alors son quatrième et dernier stade d'évolution : la dune boisée. Les espèces sont à ce stade moins caractéristiques du milieu dunaire et davantage de l'écosystème forestier.

Les dunes de Stella sont une invitation à la promenade sur un domaine naturel préservé, le cachet idéal pour de longues promenades familiales et un milieu propice aux activités de sensibilisation à l'environnement. Cet ensemble naturel est d'une grande valeur patrimoniale. Cette balade nous emmène au cœur des dunes qui résultent du retrait de la mer. Le sable de l'estuaire désagrégé à marée basse s'est accumulé sur la côte pour former les dunes du cordon littoral. La plus grande dune de Stella est nommée la poussière du guigneux "guigneux ou guetteurs". Au XVI siècle les guetteurs surveillaient la mer et transmettaient les signaux de poste en poste, ce guet de mer dépendait de Montreuil.

Source : M. Bastien, Office du tourisme de Stella



© CA2BM



PR®

## Le sentier des dunes

3 h

12 km

La dune ne se laisse pas conquérir facilement. Combien de fois au cours des siècles elle aura rejeté les tentatives d'habitation et d'installation de l'homme. Vive, mouvante, indomptable, elle exige beaucoup pour la soutenir, en partie stabilisée par le milieu forestier qui l'entoure, la dune est enfin devenue plus accueillante. Ce milieu naturel est classé Natura 2000. Chacune des parties présentes, arbres et arbustes, fleurs et insectes, et bien sûr les hommes, luttent en permanence pour maintenir ce très fragile équilibre, à parcourir respectueusement.

### SITUATION

Cucq, à 5 km au sud d'Étaples par la D 940

### PARKING

église de Cucq N 50.47918 °, E 1.62159 °



Code de balisage PR®  
FFRandonnée

- Bonne direction
- Changement de direction
- Mauvaise direction

© marques déposées

### DIFFICULTÉS !

- sentier en grande partie ensablé
- Vérifier horaires des marées avant départ rando

### BALISAGE

jaune



- CA2BM : [www.ca2bm.fr](http://www.ca2bm.fr), 03 21 06 66 66.
- OT Communautaire : 03.21.06.04.27.



### Comité

- Comité départemental de la randonnée pédestre du Pas-de-Calais : 03 21 72 67 33, [pas-de-calais@ffrandonnee.fr](mailto:pas-de-calais@ffrandonnee.fr), <https://pas-de-calais.ffrandonnee.fr/>.



### Hébergement

- Office de Tourisme Communautaire : 62170 Montreuil, 03.21.06.04.27.



### À DÉCOUVRIR EN CHEMIN

- patrimoine : église de Cucq, Stella-Plage
- nature : le Gouffre, dunes blanches, dunes embryonnaires, le bois Joly, dunes grises
- panoramas : réservoir, le Croc à Marie, le Bout des Certains



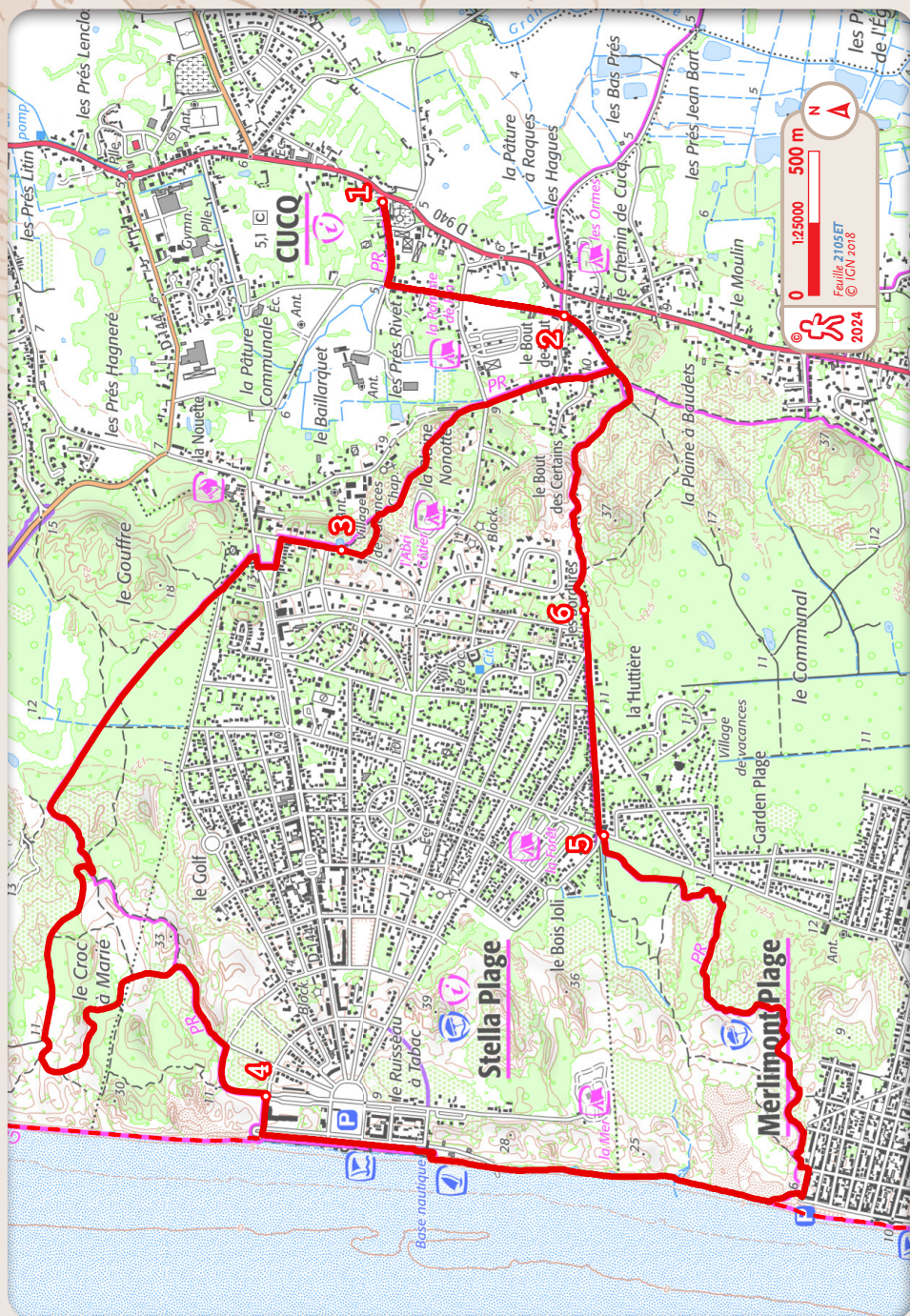
### À DÉCOUVRIR EN RÉGION

- Stations balnéaires de la Côte d'Opale
- Montreuil-sur-Mer : ville d'histoire
- Étaples-sur-Mer : port, musées, Marais

Fonds européen agricole pour le développement rural : l'Europe investit dans les zones rurales.







- 1** Tourner le dos à la D 940 et suivre la rue des Flaques. Virer à gauche dans la rue des Iris. Traverser le Boulevard de France, s'engager en face dans le chemin herbeux.
- 2** Poursuivre dans la rue du Guigneux puis la rue des Certains. Au bout de la rue, traverser le Boulevard de France et s'engager en face dans la sente forestière. A 60 m, monter le chemin dunaire, suivre le balisage jusqu'au réservoir.
- 3** Descendre la rue du Château d'Eau, virer dans la 1<sup>ère</sup> rue à gauche (square de la Liberté), puis dans la 1<sup>ère</sup> à droite (parcours sportif). Traverser le Boulevard Edmond Labrasse, suivre le trottoir à droite, emprunter l'avenue du Touquet à gauche. A 100 m, s'engager dans le chemin forestier à droite. Au bout du chemin, pénétrer dans le massif dunaire, suivre le balisage (respecter la végétation).
- 4** Se diriger vers la digue longeant la plage. Au bout de la promenade, descendre sur la plage jusque Merlimont. Le sentier remonte et continue dans le massif dunaire. Bien suivre le balisage jaune.
- 5** Il débouche sur la rue du Touquet, la traverser et continuer dans l'avenue de Merlimont.
- 6** S'engager dans le sentier dunaire jusqu'au Bout des Certains.
- 2** Retrouver le chemin du départ qui ramène à l'église.

