



© LIONEL DUFRENE

## HISTOIRE, PATRIMOINE HISTORIQUE DE MERLIMONT

L'ancien bourg de Merlimont dont le sentier de la Forêt fait le tour, s'est battu depuis tous temps contre la progression des sables. Construit derrière le deuxième cordon dunaire, c'est à la plantation des arbres, au XIX et au XX, qu'il doit la stabilisation de son environnement. Le sentier longe donc un milieu naturel stratégique : ce sont ces forêts qui abritent aujourd'hui une faune et une flore caractéristiques d'un milieu naturel préservé. A l'est du sentier, vers le Bout du Bas, les marais qui ont depuis toujours servi de lieu ressources pour les habitants, sont le domaine des oiseaux, poissons, batraciens et insectes. Dans le silence, vous pourrez les observer et revenir enrichi de ces images exceptionnelles.

Selon toute vraisemblance, Merlimont était situé jadis près de la mer, à la limite actuelle des territoires de Cucq et de Merlimont. Il semble que l'origine du village soit étroitement liée à l'histoire de Saint Josse. En effet, les premiers éléments de l'abbaye de St Josse furent fondés vers les années 665. Après la mort du Saint Ermite, les pèlerins affluèrent en grand nombre, car sa réputation avait franchi les frontières. Il est possible que les pèlerins venus du Nord ne retournèrent pas chez eux et s'installèrent près de la mer, non loin de l'abbaye

qui prenait de plus en plus d'importance du fait même de l'afflux des pèlerins. Ainsi naquirent vers le VIII ou IX siècle Merlimont et Cucq en des lieux sauvages où les marais et les sables étaient rois. Les deux villages, qui n'en étaient qu'un seul à l'origine, se trouvent étroitement liés aux destinées de l'Abbaye de St-Josse. Ils ne formaient qu'une seule paroisse avec une église commune desservie par les moines de l'abbaye. Quant au château de Merlimont, nul ne sait la date de sa construction, mais en règle générale, l'édification des châteaux forts commença vers le milieu du IX siècle. La tradition veut qu'il fût élevé au sud du village (derrière l'actuel Leroy Merlin), à l'ouest du lieu-dit "La Vieille Place". Une dune recouvre aujourd'hui son emplacement. Il ne reste aucun vestige de sa construction, à croire qu'il n'a jamais existé.

Source : "Histoire de Merlimont" Louis SIAME



© CA2BM



## Le sentier de la Forêt

2 h 40

8 km

Découvrez les paysages variés de ce sentier. Des marais au cordon dunaire, la nature est reine. La forêt abrite une faune et une flore d'un milieu naturel préservé. Argousier, sureau noir, prunellier et autre fusain d'Europe côtoient pins et bouleaux.

### SITUATION

Merlimont, à 17 km à l'ouest de Montreuil-sur-Mer par les D 917, D 144 et D 144E3

### PARKING

larges trottoirs à proximité de l'aire de pique-nique face au camping de l'Épy N 50.44566 °, E 1.61749 °

### DIFFICULTÉS !

• traversées de routes départementales (emprunter les passages piétons)



### À DÉCOUVRIR EN CHEMIN

- calvaire
- marais de Balançon
- milieu dunaire
- forêt de pins



### À DÉCOUVRIR EN RÉGION

- stations balnéaires de la Côte d'Opale
- Montreuil-sur-Mer : ville d'histoire
- Berck-sur-Mer : musée de France Opale Sud, églises classées, marché couvert, espaces naturels littoraux, activités touristiques

Fonds européen agricole pour le développement rural : l'Europe investit dans les zones rurales.



Code de balisage PR®  
FFRandonnée

- Bonne direction
- ↘ Changement de direction
- ✗ Mauvaise direction

© marques déposées

### BALISAGE

jaune



- CA2BM : [www.ca2bm.fr](http://www.ca2bm.fr), 03 21 06 66 66.
- OT Communautaire : 03.21.06.04.27.



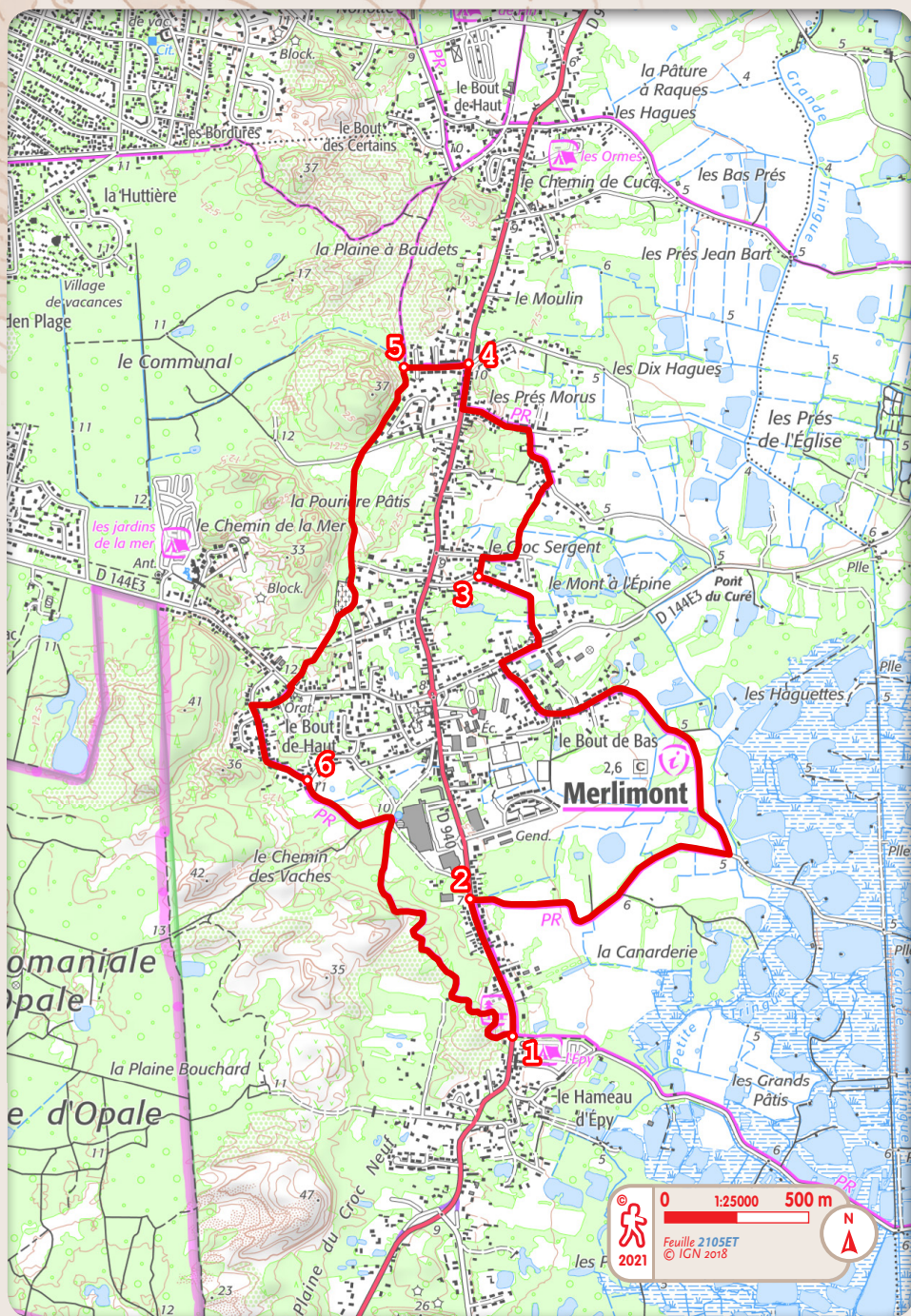
### Comité

- Comité départemental de la randonnée pédestre du Pas-de-Calais : 03 21 72 67 33, [pas-de-calais@ffrandonnee.fr](mailto:pas-de-calais@ffrandonnee.fr), <https://pas-de-calais.ffrandonnee.fr/>.



### Hébergement

- Office de Tourisme Communautaire : 62170 Montreuil, 03.21.06.04.27.



- 1 De l'aire de pique-nique, traverser la D 940 au passage piéton (*prudence*) et s'avancer en direction du centre de Merlimont.
- 2 S'engager sur le premier chemin à droite (rue des Prés-Collinot), puis tourner à gauche (rue du Bout-de-Bas) pour gagner la D 144E3. Aller à droite sur 100 m. Emprunter à gauche la rue des Grands Prés.
- 3 Emprunter la petite voyette à droite. À la sortie, virer à droite, puis à gauche au bout de la rue, le long d'un fossé. La rue à gauche conduit à la D 940 ; la traverser au passage piéton (*prudence !*) et partir à droite.
- 4 Au premier carrefour, entrer dans le lotissement à gauche. Aller tout droit jusqu'au bout du chemin.
- 5 Bifurquer à gauche sur le sentier dunaire. Couper une petite route, continuer en face, puis longer le cimetière pour déboucher un peu plus loin sur la D 144E3. Emprunter le chemin en face (*impasse*) qui conduit à une petite rue : la suivre à gauche sur environ 300 m.
- 6 Au second virage, s'avancer sur un large chemin à droite et arriver à un carrefour près d'un réservoir. Virer sur le premier chemin à droite qui ondule dans le massif dunaire (*bien suivre le balisage*) et rejoindre le point de départ.

